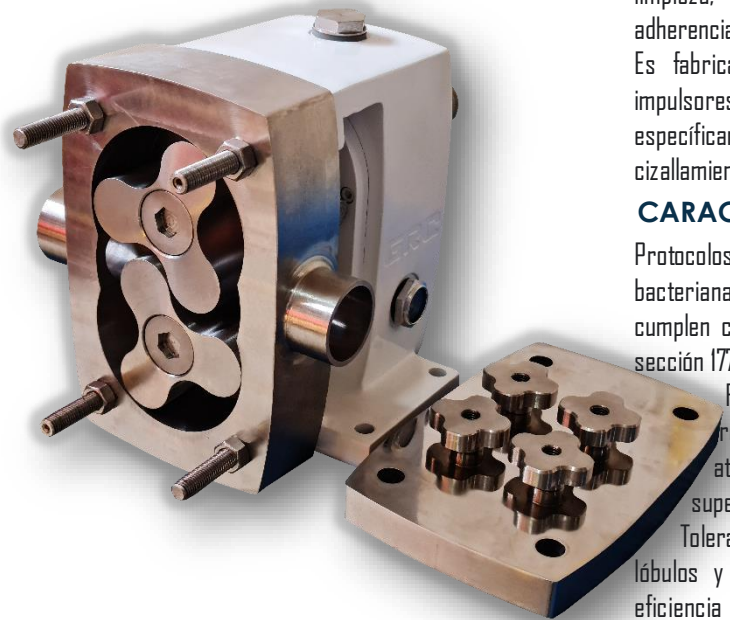




BOMBA DE LÓBULOS ROTATIVOS

Bomba de Desplazamiento Positivo Sanitaria



La bomba de desplazamiento positivo de diseño sanitario puede satisfacer incluso las demandas más exigentes de los clientes en cuanto a capacidad de limpieza, capacidad de esterilización y anti adherencia microbiana.

Es fabricado con acero inoxidable 316L. Utiliza impulsores de tipo bilobular, trilobular y ala única específicamente para lograr el mínimo velocidad de cizallamiento y evitar la degradación del producto.

CARACTERÍSTICAS DE DISEÑO

Protocolos de sanitación CIP, SIP y hermeticidad bacteriana. Utiliza materiales elastómeros que cumplen con los requisitos del título 21 de la FDA, sección 177.1550.

Fondos y esquinas redondeadas para reducir al máximo de áreas potenciales de atrapamiento de producto (acabado superficial interno Ra$\leq 0.8\mu\text{m}$)

Tolerancias entre 0.15mm y 0.3mm entre los lóbulos y la carcasa, que garantizan una buenas eficiencia volumétrica para fluidos de baja viscosidad.

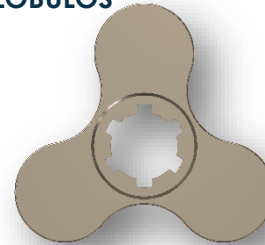
Los diámetros de los ejes y los rodamientos dan máxima rigidez a la transmisión, esto evita deflexiones y pandeos que podrían causar fricciones internas y contaminación metálica hacia el producto. Diversos tipos de accionamiento mecánico (motorreductores, motores hidráulicos y motores a combustión interna).

Conexiones de tipo CLAMP y SMS.

ESPECIFICACIONES

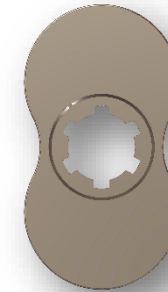
MAX. RPM	MAX. PRESION	ELASTOMEROS	CONEXIONES	RANGO TEMP.	SELLO	VISCOSIDAD
BLS 50 – 1000 BLS 38 – 1200	170 psi	EPDM, FKM y PTFE juntas de contacto todo en compuestos conformes a la sección 177.1550 del título 21 de la FDA	Tipo tri-clamp y SMS.	-5°C a140°C	Sellos mecánicos simples o dobles , internos o externos, de carburo de silicio o carburo de Tungsteno según el tipo de producto.	de 1 hasta 900.000 cP

TIPOS DE LÓBULOS



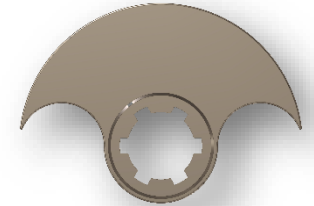
TRILOBULAR

Para fluidos comunes finos o espesos



BILOBULAR

Para fluidos con partículas medianas o pequeñas.

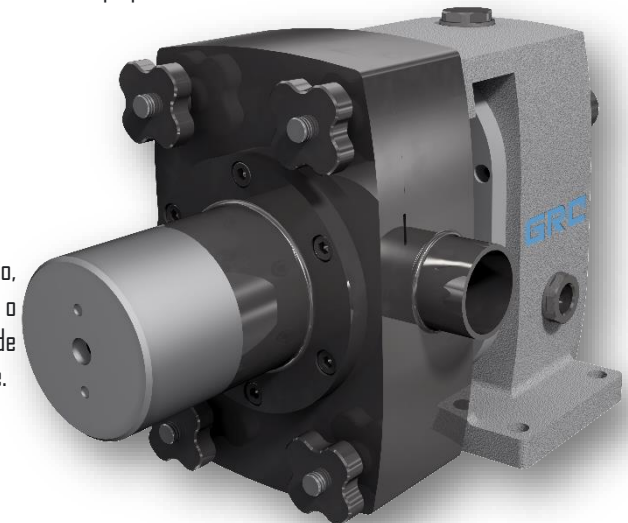


ALA ÚNICA

Para fluidos con partículas grandes.

ACCESORIOS

Equipada, según requerimiento, con válvula de alivio, para proteger el sistema de picos de presión o restricciones en la descarga. Las válvulas de seguridad se regulan según los requisitos del cliente.

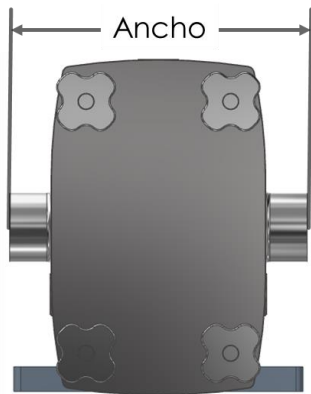
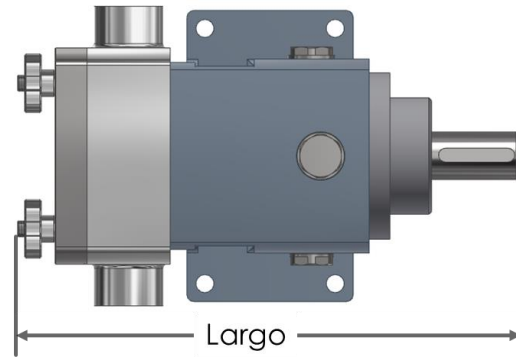


MODELOS

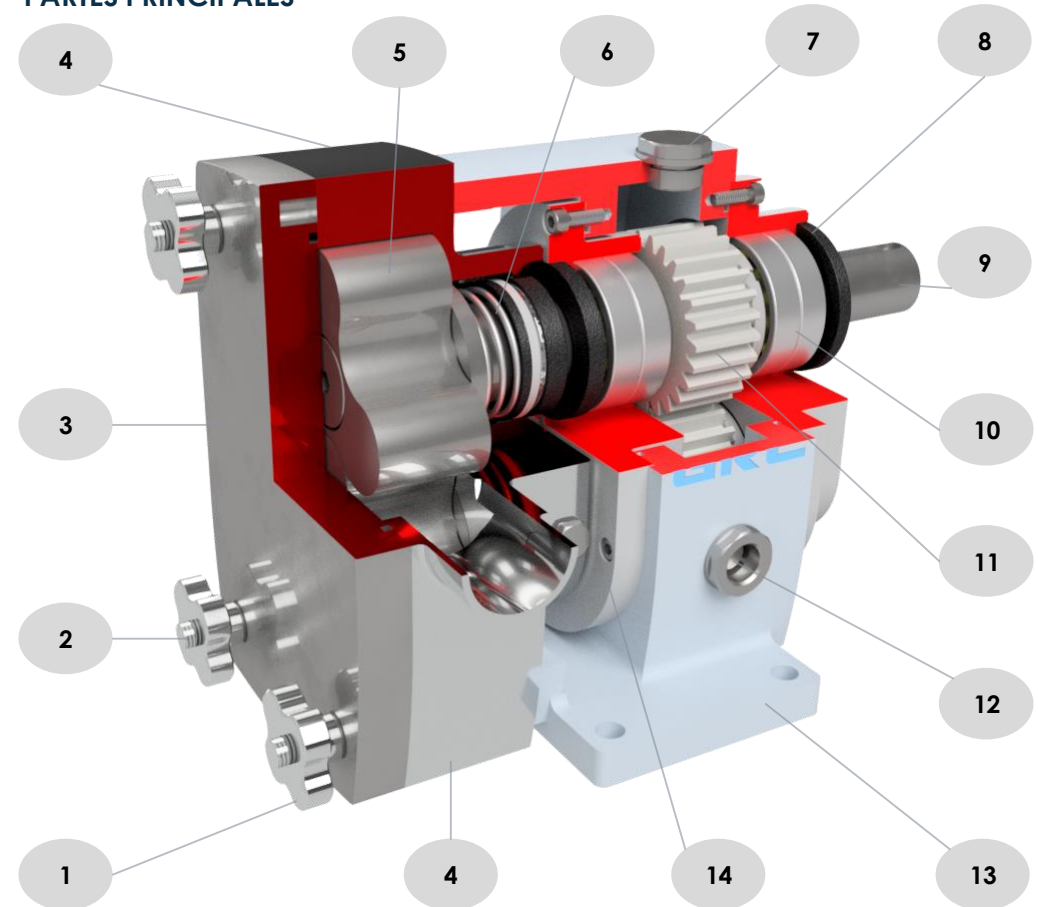
MODELO	MAXIMO CAUDAL	CONEXIÓN	DIMENSIONES	PESO
BLS-38	25 LPM	38 mm (1 1/2")	250 mm (largo) x 180 mm (alto) x 190mm (ancho)	35 kilos
BLS-50	50 LPM	50 mm (2")	360 mm (largo) x 240 mm (alto) x 220mm (ancho)	22 kilos

NOTA

1. Es necesario tener en consideración la densidad, viscosidad y temperatura del fluido al elegir la bomba.
2. La velocidad, el caudal, la potencia eléctrica y la presión se variarán de acuerdo con las diferentes propiedades del fluido y la geometría de las líneas de conducción.
3. El tamaño de la conexión se puede cambiar según sea necesario.



PARTES PRINCIPALES



1. Perilla ergonómica de Acero Inoxidable

2. Esparrago centrador y fijador de tapa y carcasa.

3. Tapa frontal de acero inoxidable con ranura para sello.

4. Carcasa para lóbulos de acero inoxidable pulido interno y externo.

5. Lóbulos de acero inoxidable intercambiables.

6. Sello mecánico con materiales según requerimiento de la FDA.

7. Tapón para carga de aceite.

8. Retenes de aceite.

9. Eje de transmisión con aceros de alta resistencia a la flexión y torsión.

10. Rodamientos.

11. Rueda dentada con tratamiento térmico y lubricado con aceite sintético.

12. Visor de nivel de aceite.

13. Carcasa del sistema de transmisión fabricado con acero nodular o acero inoxidable según requerimiento.

14. Tapas para alojamiento de rodajes y retenes.